

NovoPen® 4

Guide de référence rapide

Porte-cartouche Penfill®



Cartouche Penfill®



Capuchon coloré codé

Pièce mécanique

Tige du piston Indicateur de dose

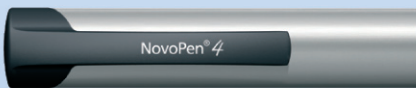


Tête de la tige du piston

Affichage

Bouton doseur

Capuchon du stylo



Aiguilles jetables novofine® 32G Pointe pum



Couvre-aiguille externe



Couvre-aiguille interne



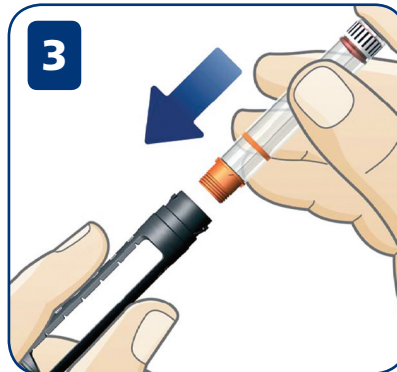
Aiguille

1



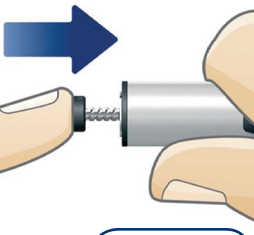
Enlevez le capuchon. Dévissez le NovoPen® 4.

3



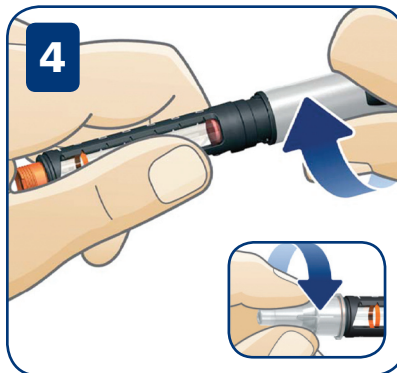
Insérez la cartouche Penfill® dans le porte-cartouche en introduisant le capuchon de couleur en premier.

2



Faites rentrer la tige du piston en poussant sur elle jusqu'au bout.

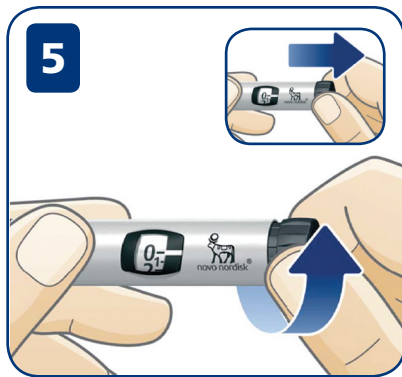
4



Revisez les deux parties du NovoPen® 4 ensemble. Si la cartouche contient une suspension d'insuline, remettez-la en suspension avant de l'utiliser. Vissez une aiguille jetable NovoFine® neuve. Retirez les capuchons externe et interne de l'aiguille. Jetez le capuchon interne.

NovoPen® 4

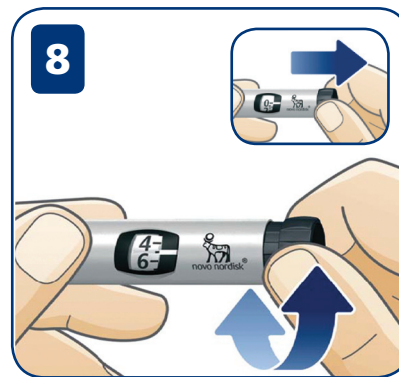
Guide de référence rapide



Amorçage

Vérifiez l'écoulement de l'insuline avant chaque injection.

- Tirez sur le bouton-doseur.
- Tournez-le pour sélectionner :
 - 4 unités si la cartouche Penfill® est neuve,
 - 1 unité si la cartouche a déjà été utilisée.

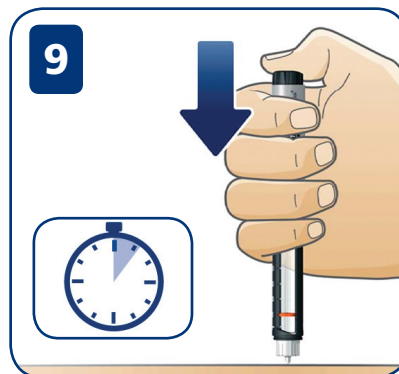


Sélection de la dose

Tirez sur le bouton-doseur et tournez-le jusqu'à ce que l'indicateur montre la dose nécessaire.

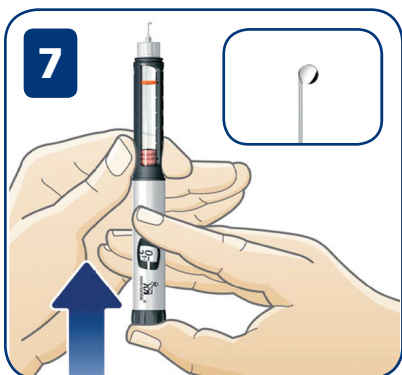


Tenez le NovoPen® 4 de façon à ce que l'aiguille pointe vers le haut. Tapotez doucement le porte-cartouche plusieurs fois.



Injection

- **Enfoncez** complètement le bouton-doseur jusqu'à ce que vous entendiez ou sentiez un clic.
- **Tourner** le bouton-doseur n'injectera **pas** l'insuline.
- Laissez l'aiguille sous la peau pendant **au moins 6 secondes**.
- Retirez l'aiguille.
- Remettez le capuchon externe sur l'aiguille, puis jetez-la.
- Remettez en place le capuchon du stylo.



Enfoncez le bouton-doseur jusqu'à ce que vous entendiez ou sentiez un clic. L'affichage retourne à zéro. Une goutte d'insuline **doit** apparaître à la pointe de l'aiguille. Sinon, répétez les étapes 5 à 7 jusqu'à l'apparition d'une goutte d'insuline.

Besoin d'aide?
Composez le 1-800-465-4334

Visitez novopen4.ca pour en apprendre sur l'utilisation du NovoPen® 4 et voir des vidéos d'information.

Toutes les marques déposées appartiennent à Novo Nordisk A/S et sont utilisées par Novo Nordisk Canada Inc.
Novo Nordisk Canada Inc., 300-2680, avenue Skymark, Mississauga (Ontario) L4W 5L6.
Tél. : 905-629-4222 ou 1-800-465-4334. www.novonordisk.ca

